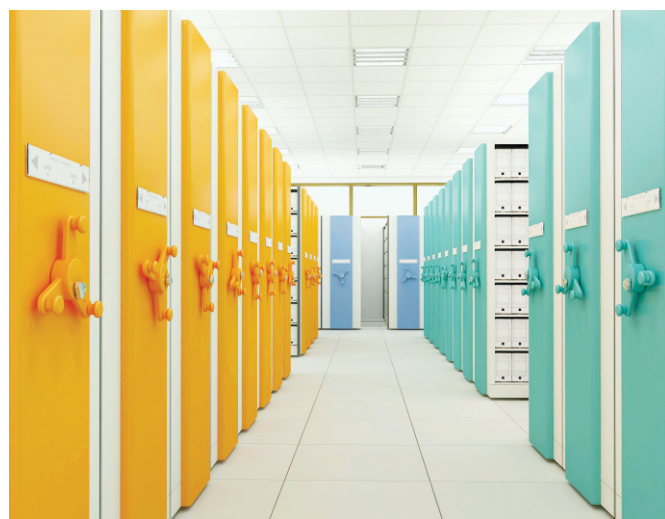


Arquivo Deslizante AD 1020 Soho

Desenvolvido para atender aplicações de arquivamento em escritórios em geral, proporcionando excelente relação custo/benefício

- acionamento mecânico, com movimentação leve e sem ruídos
- regulação interna de componentes de forma manual, sem uso de ferramentas ou parafusos
- permite combinações de cores de acabamento no painel e friso frontal
- componentes internos para todos os tipos de documentos e objetos em geral: pastas, caixas, fichas, livros, CDs, classificadores e outros
- módulos com dimensões adequadas para instalação em salas comerciais e setores internos



O AD 1020 Soho apresenta modulação adequada para escritórios e salas comerciais. Sua utilização introduz um novo padrão de arquivamento na empresa.

VANTAGENS E BENEFÍCIOS:

- otimiza o espaço físico e simplifica o layout do ambiente de trabalho
- facilita o controle de acesso aos documentos classificados
- introduz novos padrões de organização e segurança de documentos
- pode atender simultaneamente a diversos setores da empresa
- reduz o tempo de resgate de informações e evita extravios
- totalmente modular e expansível conforme a expansão do acervo
- manutenção mínima, e sem interromper o uso do arquivo

INSTALAÇÕES:



Vesão com painel frontal liso disponível em diversas cores

Solução eficiente para aplicações típicas de escritórios em geral



Variadas opções de combinação de cores e manípulos no painel frontal

Arquivo Deslizante AD 1020 Soho

■ Acabamentos frontais



■ Portas



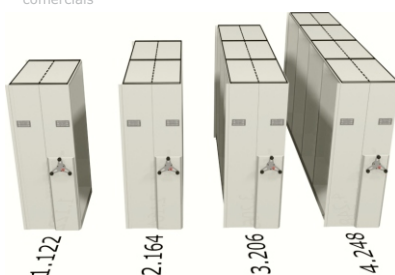
■ Largura

Larguras compatíveis com formatos padronizados de documentos



■ Extensão

Extensões de 1,0m a 1,0m permitem formar conjuntos em áreas de escritórios ou salas comerciais



■ Altura

Padronizada em 2.220mm externo e 2.025mm interno

Modulações de largura e extensão ajustam o arquivo a todo tipo de lay out

Dimensões em milímetros

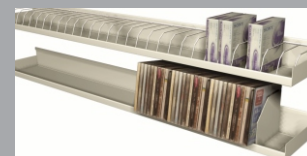
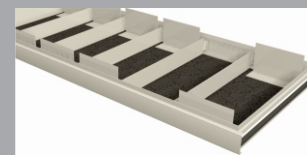
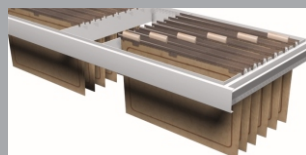
■ Regulagem interna



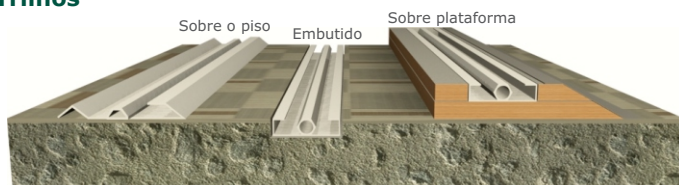
■ Fechadura e trava



■ Componentes internos



■ Trilhos



■ Manípulos



Disponíveis nas cores prata, preto, ou cromado

MONTESE

Rua Marquês de São Vicente 140 / 303
Rio de Janeiro RJ
22451 041

@montese5522

21 9908 60947

comercial@montesepro.com.br

www.montesepro.com.br